

Resultados encuesta de percepción y apropiación del MIPG en la SED 2025

Ficha técnica

Nombre

Encuesta de Percepción y apropiación MIPG 2025

Objetivo

Conocer el nivel de percepción y apropiación del MIPG en la SED en la vigencia 2025.

Tipo de muestra

Aleatoria. Con un muestreo estratificado de 8 grupos.

Población

Funcionarios Administrativos y contratistas del Nivel central

Tamaño Muestra

940

Número de funcionarios y contratistas del nivel central que participaron en la encuesta

595

Técnica de recolección

Aplicación de encuesta estructurada en línea mediante la plataforma LimeSurvey, administrada por la OTIC, con acceso controlado a población objetivo.

Nivel de confianza

95%

Margen de error

7% (Estratos)

Preguntas

3 preguntas (Cerradas y de selección múltiple)
Preguntas 1 y 2 miden nivel de percepción
Pregunta 3 mide nivel de apropiación

Tiempo Publicación

Del 15 de octubre de 2025 al 19 de enero de 2026

Acciones realizadas

- Remisión de correos electrónicos invitando a diligenciar a los seleccionados.
- Semanalmente se envió correo recordatorio a pendientes de diligenciar.

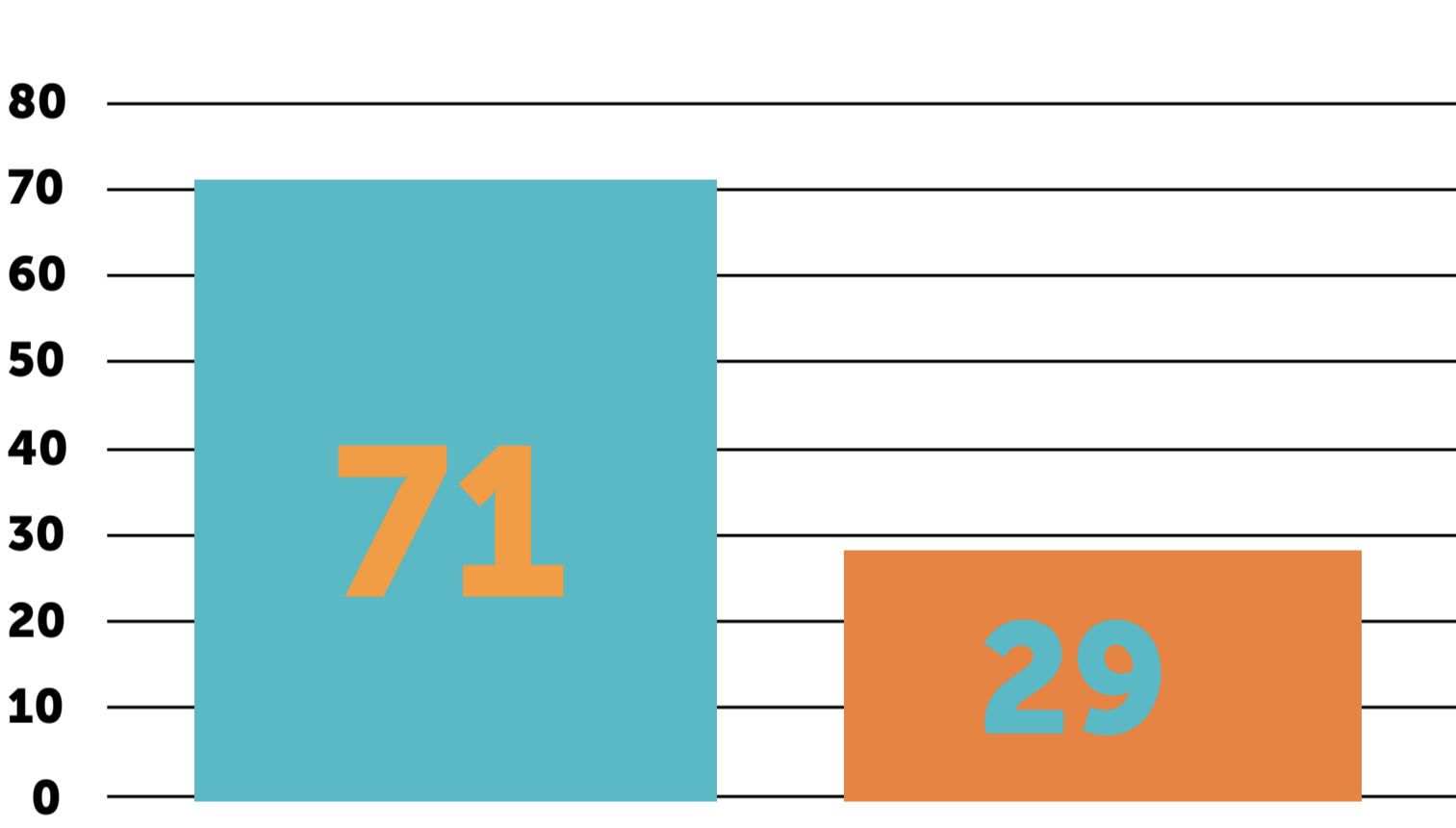
Resultados encuesta de percepción y apropiación del MIPG en la SED

2024

¿Conoce qué es el Modelo Integrado de Planeación y Gestión (MIPG)?



De los 888 participantes en el 2024, el 68% dice conocer el MIPG.



De los 595 participantes en el 2025, el 71% dice conocer el MIPG.

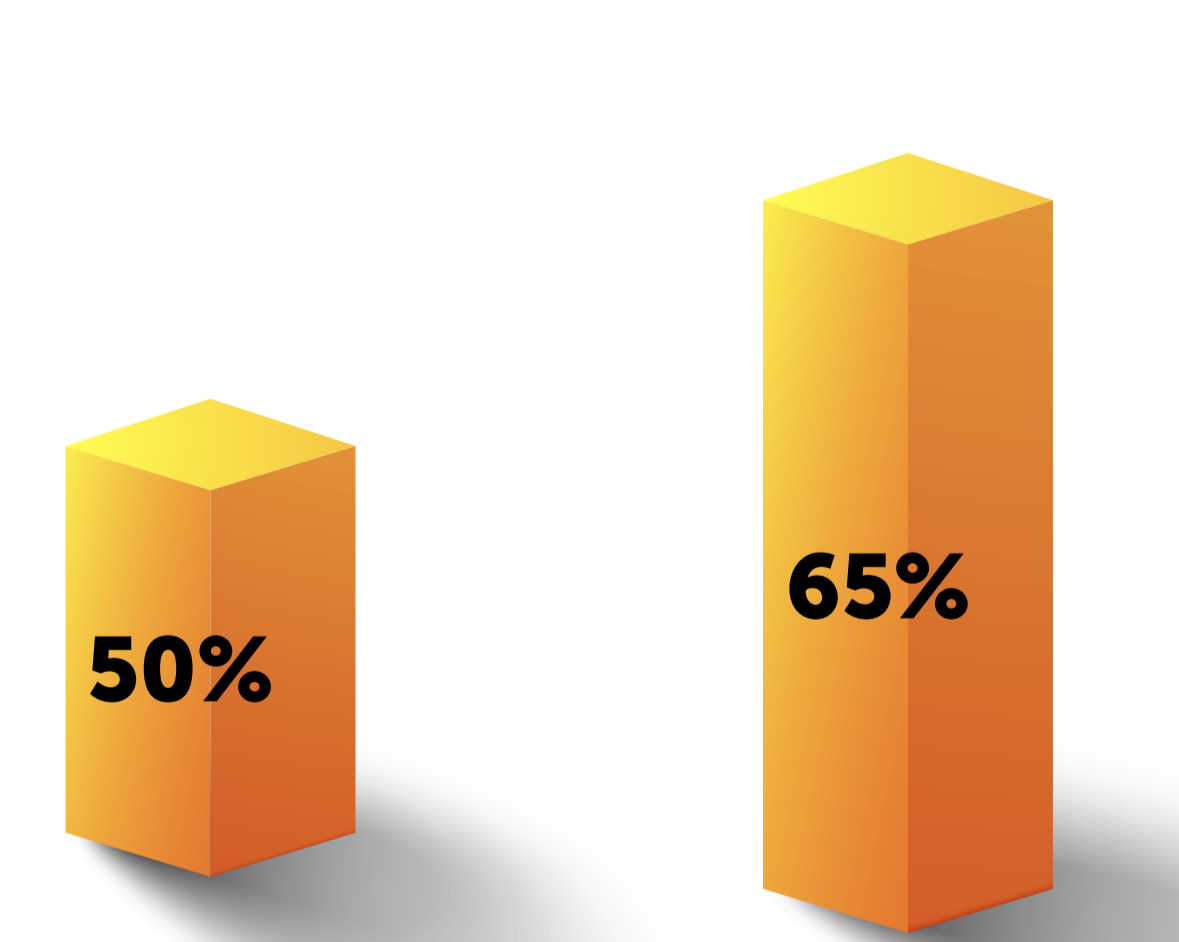
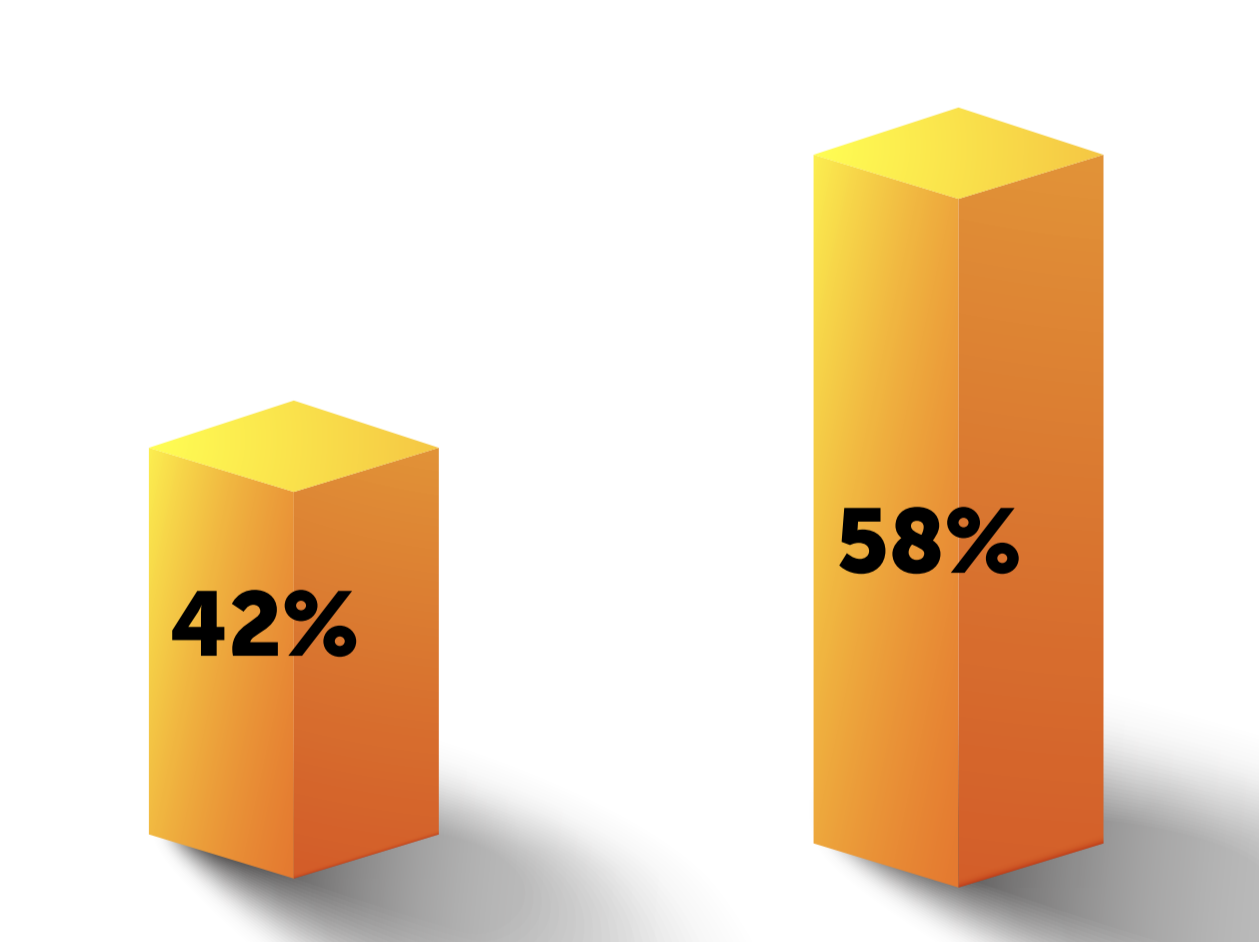
2025

¿Conoce qué es el Modelo Integrado de Planeación y Gestión (MIPG)?

Resultados encuesta de percepción y apropiación del MIPG en la SED

2024

En el 2024, el 68% que dice conocer el MIPG tiene un nivel de percepción positiva del 42% y un 58% de nivel de apropiación.

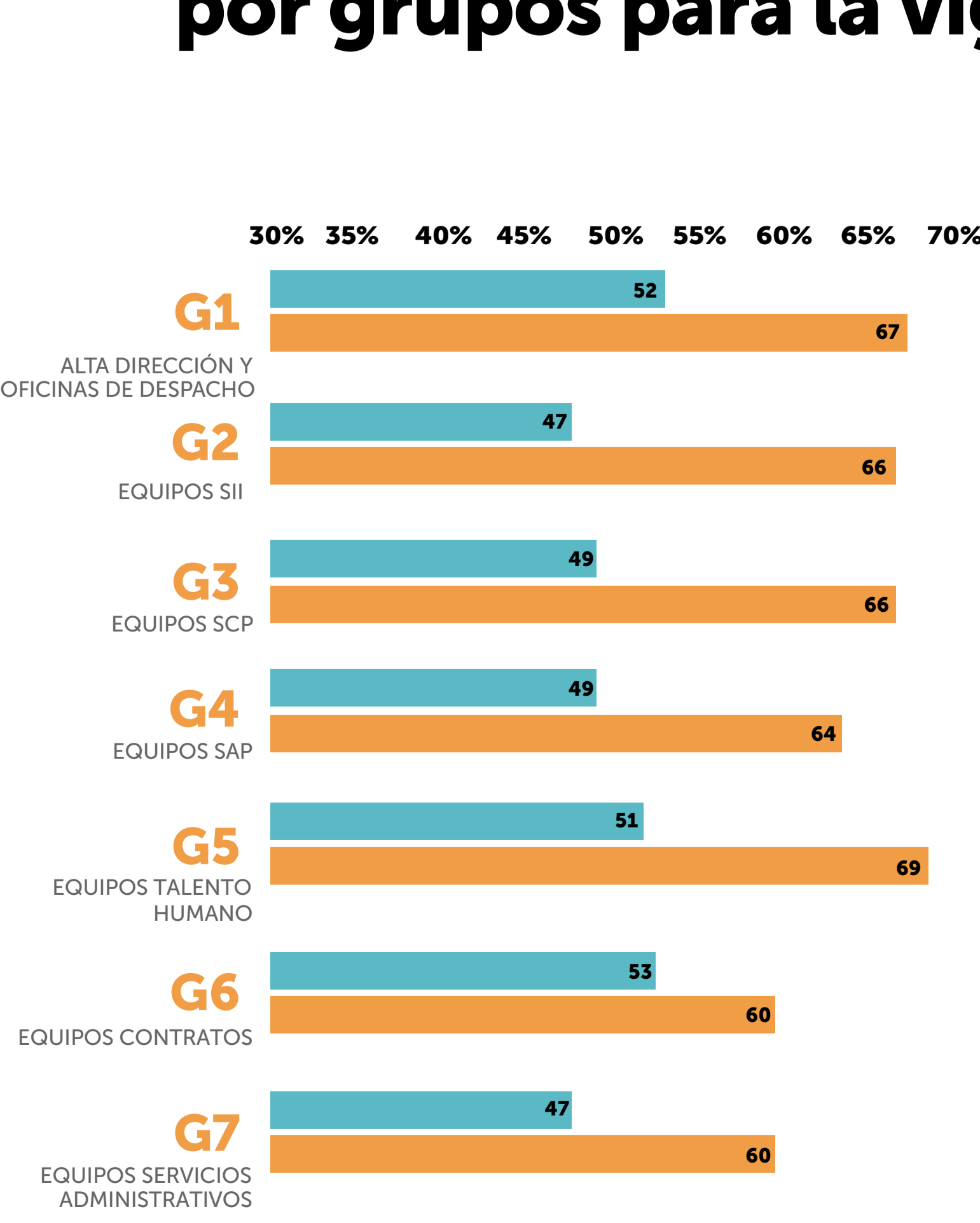


2025

En el 2025 el 71% que dice conocer el MIPG tiene un nivel de percepción positiva del 50% y un 65% de nivel de apropiación.

Resultados encuesta de percepción y apropiación del MIPG en la SED

Nivel de percepción y apropiación por grupos para la vigencia 2025



En la vigencia 2025, el grupo con mayor nivel de apropiación del MIPG en la entidad corresponde a las dependencias de Talento Humano, alcanzando un porcentaje del 69%.

En la vigencia 2025, el grupo con mayor nivel de percepción del MIPG en la entidad corresponde a las dependencias de la Dirección Financiera, con un porcentaje del 55%.